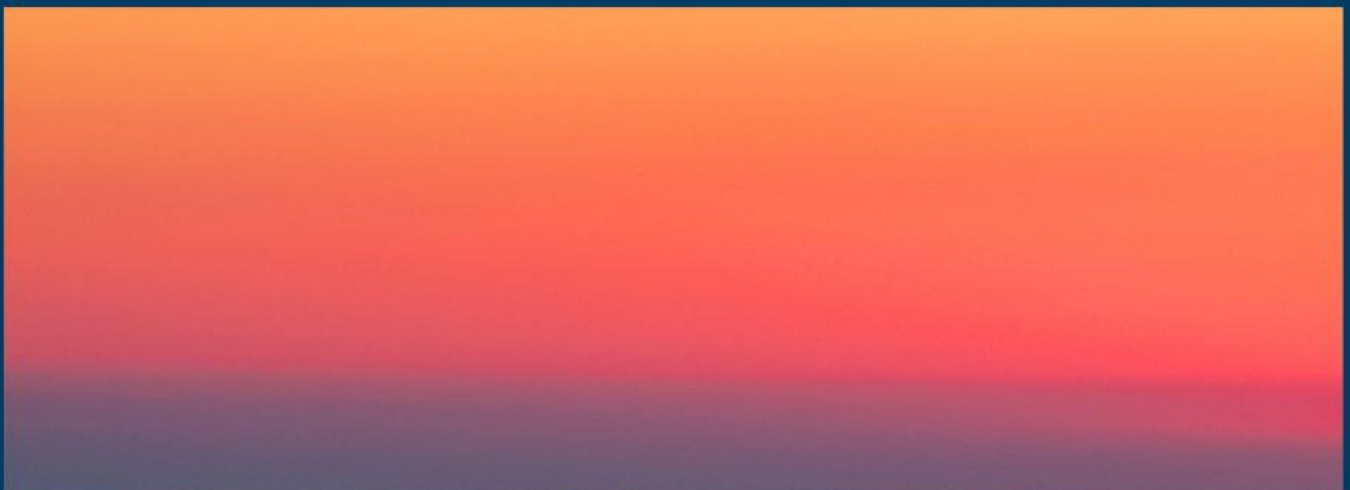




# IL NOSTRO NAUTICO IN 12 PUNTI





# Istituto Tecnico Trasporti e Logistica (NAUTICO) Civitavecchia

01

**SONO PRESENTI TRE ARTICOLAZIONI:**

- ALLIEVI UFFICIALI DI:
  - CONDUZIONE MEZZO NAVALE
  - CONDUZIONE APPARATI E IMPIANTI MECC. ED ELETTR.
- PERITO DEI TRASPORTI E DELLA LOGISTICA



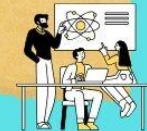
02

**COME SARA' STUDIARE AL NAUTICO?  
I PRIMI DUE ANNI SONO COMUNI, POI  
DAL TERZO IN AVANTI CI SI  
SPECIALIZZA IN UNA DELLE TRE  
OPZIONI**



03

**E' DIFFICILE STUDIARE LE MATERIE  
DEL NAUTICO?  
CREDO PROPRIO DI SI, MA ALLA  
FINE IL POSTO IL SOLE SARA' PIU' IN  
ALTO DI TUTTI**



04

**COSA FACCI DOPO IL DIPLOMA?**

- POTRAI FREQUENTARE L'UNIVERSITA'
- SE TI PIACE IL MARE, POTRAI FREQUENTARE GLI ITS, L'ACCADEMIA COMMERCIALE E/O MILITARE, OPPURE IMBARCARTI COME ALLIEVO UFFICIALE E POI DIVENTARE UFFICIALE DOPO 12 MESI
- LAVORARE PER TRENITALIA E ITALO
- LAVORARE NELLA LOGISTICA CIVILE, PORTUALE E AZIENDALE





# Istituto Tecnico Trasporti e Logistica (NAUTICO) Civitavecchia

**05**

**COSA SI STUDIA I PRIMI DUE ANNI  
LE STESSA COSE CHE AVETE AFFRONTATO ALLE  
MEDIE: ITALIANO, MATEMATICA, INGLESE,, FISICA,  
CHIMICA, BIOLOGIA, DIRITTO, INGLESE... LE  
APPROFONDIRETE ANCHE CON  
SPERIMENTAZIONI LABORATORIALI (STEM  
ACRONIMO DI SCIENZA TECNOLOGIA  
INGEGNERIA E MATEMATICA)**



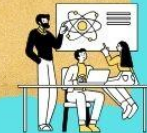
**06**

**COME SARA' IL TRIENNIO?  
DEVI SCEGLIERE TRA LE TRE OPZIONI E  
POI LA STRADA L'AVRAI GIA'  
TRACCIATA**



**07**

**QUANDO ARRIVI AL TERZO ANNO  
PROSEGUI COME ALLIEVO UFFICIALE CON:  
NAVIGAZIONE E LOGISTICA, INGLESE,  
COMPLEMENTI DI MATEMATICA, DIRITTO  
MECCANICA E MACCHINE, ELETTRONICA E  
AUTOMAZIONE**



**08**

**QUALI ATTIVITA' LABORATORIALI SI  
SVOLGONO NEL TRIENNIO?  
PER NAVIGAZIONE, MECCANICA E  
MACCHINE LE ATTIVITA' SONO  
SOPRATTUTTO LEGATE  
ALL'APPLICAZIONE PRATICA E  
ALL'ACQUISIZIONE DELLE COMPETENZE  
MEDIANTE L'ADDESTRAMENTO IN  
MODALITA' SIMULATA.  
PER QUESTO TROVARE LE CLASSROOM  
DEDICATE (AULE CONCEPITE CON  
ATTREZZATE DI MODERNI SISTEMI  
DIGITALI)**





# Istituto Tecnico Trasporti e Logistica (NAUTICO) Civitavecchia

09

IL SIMULATORE DI NAVIGAZIONE E'  
SITUATO NELLA SALA NAUTICA:



10

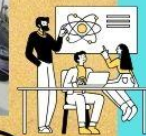
IL SIMULATORE DI MECCANICA E' SITUATO  
NELL'AULA DI MECCANICA APPLICATA



11

QUALI ATTIVITA' EXTRA SONO  
PRESENTI?

SE TI PIACE LA VELA, POTRAI PARTECIPARE AI  
CORSI EFFETTUATI A BORDO DEL VELIERO DELLA  
NOSTRA SCUOLA NAUTICA "LA BOND"



12

INFINE PER L'OPZIONE ALLIEVO UFFICIALE DI  
MACCHINE E DI COPERTA, GIUNTI AL 5°  
ANNO VERRANNO PROPOSTI CORSI PER  
MARITTIMI, RICONOSCIUTI ED AUTORIZZATI  
DAL MINISTERO DELLE INFRASTRUTTURE E  
DAL COMANDO GENERALE DELLE  
CAPITANERIE DI PORTO:

- SOPRAVVIVENZA E SALVATAGGIO
- ANTINCENDIO DI BASE
- PRIMO SOCCORSO ELEMENTARE
- SECURITY AWARENES

